

IBC für Flüssigkeiten - Typ IBCz

Umweltfreundlicher Mehrwegcontainer aus Edelstahl

Einsatzbereiche:

- Transport und Lagerung von Rohstoffen und Produkten der Chemie-, Lack-, Kunststoff- und Lebensmittelindustrie

Inhalt:

- 500 - 1.250 Liter

Ausführung:

- Werkstoffe
 - Tank:
 - Edelstahl 1.4301 (AISI304) 2B oder 2R
 - alternativ 1.4404 (AISI316L) 2B
 - 1.4571 (AISI316Ti) 2B
 - weitere Werkstoffe auf Nachfrage
- Gestell:
 - Stahl, feuerverzinkt nach EN ISO 1461
 - alternativ Edelstahl 1.4301 2B
- Oberboden:
 - Mannlochverschluss DN 400 bzw. DN457 mit Spann- oder Schraubdeckel
 - Deckeldichtung nach Kundenwunsch
 - 1" Stutzen mit Überdruckausgleichsvorrichtung UH/D2 oder Über-/Unterdruckventil
 - weitere Anschlüsse nach Kundenwunsch
- Unterboden/ Auslauf:
 - Tiefgezogener, tottraumarmen Bodenauslauf mit Absperrklappe oder Kugelhahn
 - verschiedene Kupplungssysteme nach Kundenwunsch
- Gestell:
 - 4 durchgehende Gabeltunnel
 - 4 Kranösen an den Gestellstützen



Handling:

- Mit allen handelsüblichen Flurförderzeugen transportierbar
- Kranbar
- 3-fach stapelbar
- Optional: rollenbahnkonform

Vorteile: (siehe Rückseite mit Photos)

- Reinigungsoptimierte Geometrie
- Vollständiges Entleeren des Behälters durch tiefgezogenen, tottraumarmen Boden mit direkt angeflanschter Auslaufarmatur
- Durchgehende Gabeltunnel für den sicheren Staplertransport
- 4 schräg gestellte Kastenfüße garantieren eine gleichmäßige Gewichtsübertragung des befüllten Behälters auf den Gestellrahmen
- Nocken im Bereich der Kastenfüße zentrieren den Behälter und verhindern ein Verrutschen/Verdrehen bei horizontaler Belastung

Zulässige Drücke:

- Max. Arbeitsdruck bis 0,5 bar
- Wahlweise bis 1,0 bar nach DGRL 97/23 EG mit CE-Kennzeichen (nur in Verbindung mit Schraubdeckel)

Zulassungen:

- Als metallisches Großpackmittel, IBC nach ADR, RID und IMDG-Code Kapitel 6.5 für den Transport auf öffentlichen Verkehrswegen für Stoffe der Verpackungsgruppen II und III
- Nach DOT
- Als Sammel- oder Entnahmebehälter nach TRbF20

Technische Daten:

Typ	Inhalt Liter	max. Aussenmaße mm			max. Gewicht kg	max. Dichte kg/l
		Breite	Länge	Höhe		
IBCz 500	500	1100	1200	1100	225	4,00
	800	1100	1200	1440	255	2,80
	1000	1100	1200	1660	275	2,80
	1100	1100	1200	1795	285	1,84
	1250	1100	1200	1950	300	1,64

Maße und Inhaltsvolumen auf Nachfrage



Yes, gevonden!

*CONSENSYS biedt de oplossingen voor ons!
Bel jij met een aanvraag?*

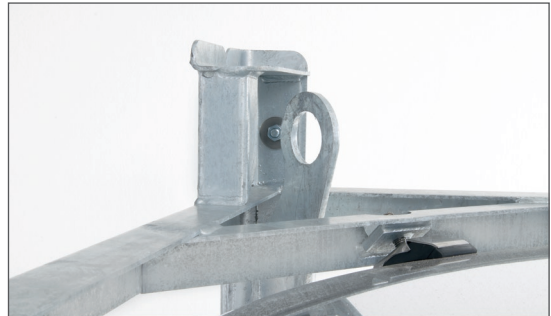
*>> Gerard Noordhof
op +31 6 3039 2646*

IBC für Flüssigkeiten - Typ IBCz

Umlaufender robuster Transportrahmen
zum Schutz des Innentanks

Angeschweißte Kranösen an den Gestellstützen
erlauben ein einfaches Einhängen von Kranhaken
und damit ein sicheres Kranhandling

Gummipuffer am Niederhalterahmen dienen als Schwingungs-
dämpfer und zur Entkopplung zwischen Tank und Transportrahmen



Schraubdeckel DN 400 / DN 457 mit Scharnier

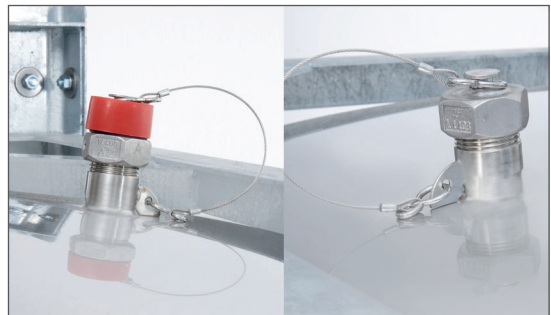
Der Verschluss erfolgt über 6 Hammerschrauben mit Flügelmuttern
Dichtungsmaterialien Deckel:

- PE
- EPDM; PTFE ummanteltes EPDM
- Viton
- NBR
- Silikon

Überdruckausgleichsvorrichtung Typ UH/D2

(spätestens bei 0,65 bar öffnend)

Optional: zusätzlicher Stutzen mit Schraubkappe



Nocken im Bereich der Kastenfüße zentrieren den Behälter und
verhindern ein Verrutschen bei horizontaler Belastung (z.B. bei
Einsatz eines Rührwerkes)

Einfahrtschutzbleche von allen 4 Seiten schützen den Boden und
die Auslaufarmatur vor Beschädigung durch Gabelstaplerzinken

Vollständiges Entleeren und leichtes Reinigen des Behälters
durch tiefgezogenen, tottraumarmen Boden
mit direkt angeflanschter Auslaufarmatur

4 durchgehende Gabeltunnel für den sicheren Staplertransport

Schräg gestellte Kastenfüße garantieren
eine gleichmäßige Gewichtsübertragung des befüllten Behälters
auf den Gestellrahmen

Optional: integriertes Rührwerk



contactgegevens

CONSENSYS

+31 (0) 334 572 592

info@consensys.nl

www.consensys.nl